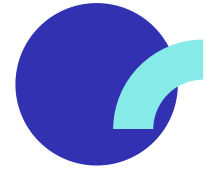




El pacient, la família i la ciutadania

Estratègia de participació de la societat civil al PSMAR



LA MISSIÓ

Promoure models deliberatius que fomentin l'apoderament i corresponsabilització del ciutadà envers la pròpia salut i sobre qüestions relacionades amb decisions que afecten als centres assistencials, docents i de recerca del PSMAR.



LA VISIÓ

Esdevenir una institució referent per la qualitat democràtica de les relacions amb la ciutadania.



EL MODEL

La participació individual

Els pacients i les seves famílies en els processos clínics, assistencials i organitzatius.

Finalitat: el desenvolupament de la participació en la pròpia salut, en la relació amb els professionals i en els processos i serveis que se'n deriven.



La participació col·lectiva

Entitats de pacients, entitats socials i del tercer sector, associacions de veïns, les plataformes ciutadanes, la ciutadania organitzada, ciutadania en general.

Finalitat: incorporar la seva percepció i prioritats en:

- la prestació dels serveis sanitaris,
- en la definició de models assistencials i organitzatius,
- en la docència,
- en la prioritització de les línies de recerca i
- en el desenvolupament de programes de voluntariat.



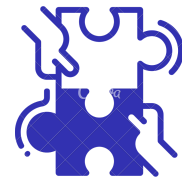
ELS CANALS

Espais de participació accessibles, oberts, que facilitin el diàleg, la co-creació. Presencials i digitals, utilitzant les oportunitats que ofereixen les xarxes socials.



L'experiència del pacient: iniciatives

La participació individual



LA MACRO GESTIÓ: Creació i planificació

El fòrum de pacients i famílies. Òrgan estable de participació

Propòsit:

Reconèixer i integrar la veu del pacient en la planificació dels models assistencials i organitzatius.

Experiència de co-creació. El futur Hospital del Mar

Propòsit:

Incorporar la veu del pacient en la definició i la distribució dels espais i de l'equipament.



L'experiència del pacient: iniciatives (II)



LA MESO GESTIÓ: Donant veu al pacient per millorar la qualitat i l'experiència

Les enquestes de satisfacció, les queixes i els suggeriments

Els estudis qualitius:

Tècniques de recerca etnogràfica (Patient Journey), sessions focals, entrevistes.

Iniciatives:

- Identificar necessitats informatives a l'ingrés hospitalari.
- Avaluar l'experiència del pacient en els programes de teleconsulta i co-crear el model.
- El Journey de la dona embarassada.
- Empoderar al pacient d'ictus i cuidadors.



L'experiència del pacient: iniciatives (III)



LA MICRO GESTIÓ: Transformar el model relacional

Les decisions compartides. Del model informatiu al model deliberatiu

Propòsits:

- Compartir amb el pacient espais de presa de decisions sobre les opcions terapèutiques.
- Promoure la participació del pacient en l'elaboració de protocols clínics.

Metodologies:

Entrevistes en profunditat i sessions focals.

Iniciatives:

- **Càncer de pròstata localitzat**
Elaborar un protocol d'acompanyament al pacient i materials de suport per facilitar la presa de decisions.
- **Insuficiència cardíaca en estat avançat**
Elaborar un protocol d'acompanyament al pacient i materials de suport per a la planificació anticipada de decisions.
- **Pla de cures de la dona amb càncer ginecològic**
Identificar necessitats i preferències de la dona per elaborar un model de pla de cures.



La recerca

El disseny, la viabilitat del projecte i les línies de recerca prioritàries



Finalitats:

- Incloure com a col·laboradors científics a pacients en el disseny i avaluació de la viabilitat de projectes de recerca.
- Teixir aliances amb les entitats de pacients per desenvolupar accions d'advocacy sobre patologies infra investigades.

INICIATIVA



● **Projecte PENSA.** **Prevenció demències i hàbits saludables**

Propòsit:

- Incorporar l'opinió del pacient en l'avaluació i validació del disseny del projecte de recerca.



La docència

La formació dels professionals sanitaris del futur



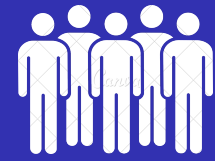
INICIATIVA



Grau de Medicina Hospital del Mar-UPF

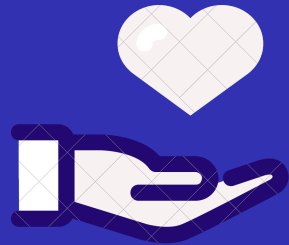
Propòsits:

- Entendre què espera la ciutadania del metge del futur.
- Assegurar una oferta atractiva i altament competent que compleixi amb les expectatives del metge del futur i satisfaci les necessitats reals de la societat.



Participació col·lectiva

La ciutadania organitzada



Entitats del tercer sector

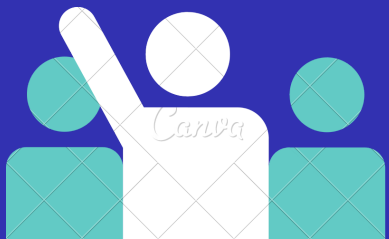
Alguns programes de voluntariat

- Acompanyament de pacients hospitalitzats (Creu-Roja, Amics de la Gent Gran), etc.
- Acompanyament emocional pacients i famílies (Associació TEMPS, Oncolliga, AE contra el Càncer, Activament Catalunya), etc.
- L'alfabetització digital (Avismon, AE Contra el Càncer).

Els programes de recolzament als pacients

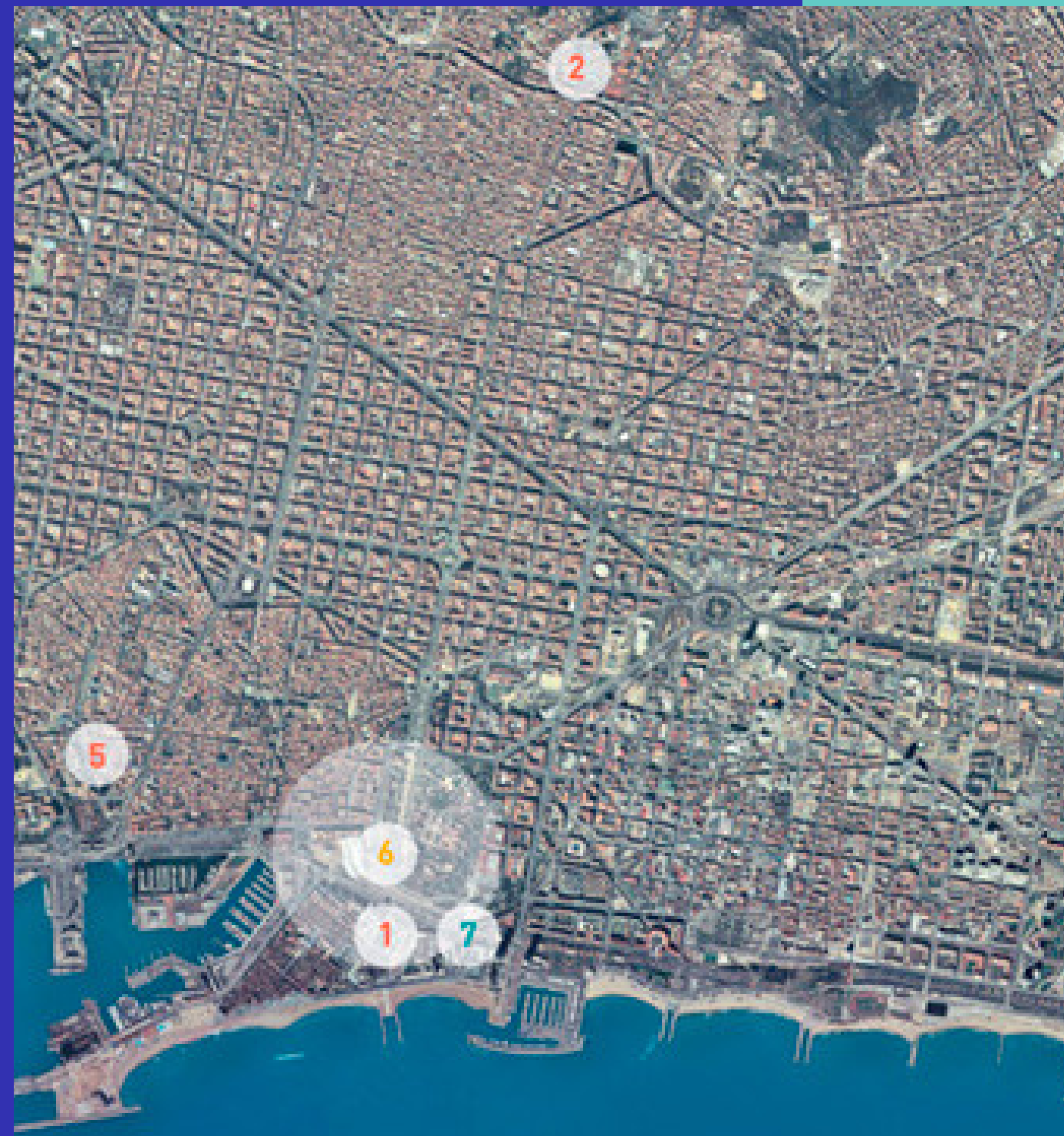
- Musicoteràpia cures pal·liatives i UCI, Pallapupas, Hort Terapèutic, DomumMar -benestar del malalt oncològic- (Fundació Amics de l'Hospital del Mar, Fundació Nous Cims, Fundació Manuel Lao, Fundació Mèmora , Fundació M.A.R, etc.)





Associacions de veïns i plataformes ciutadanes

- Sessions de rendiments de comptes.
- Espais d'escolta i de contactes continuats.



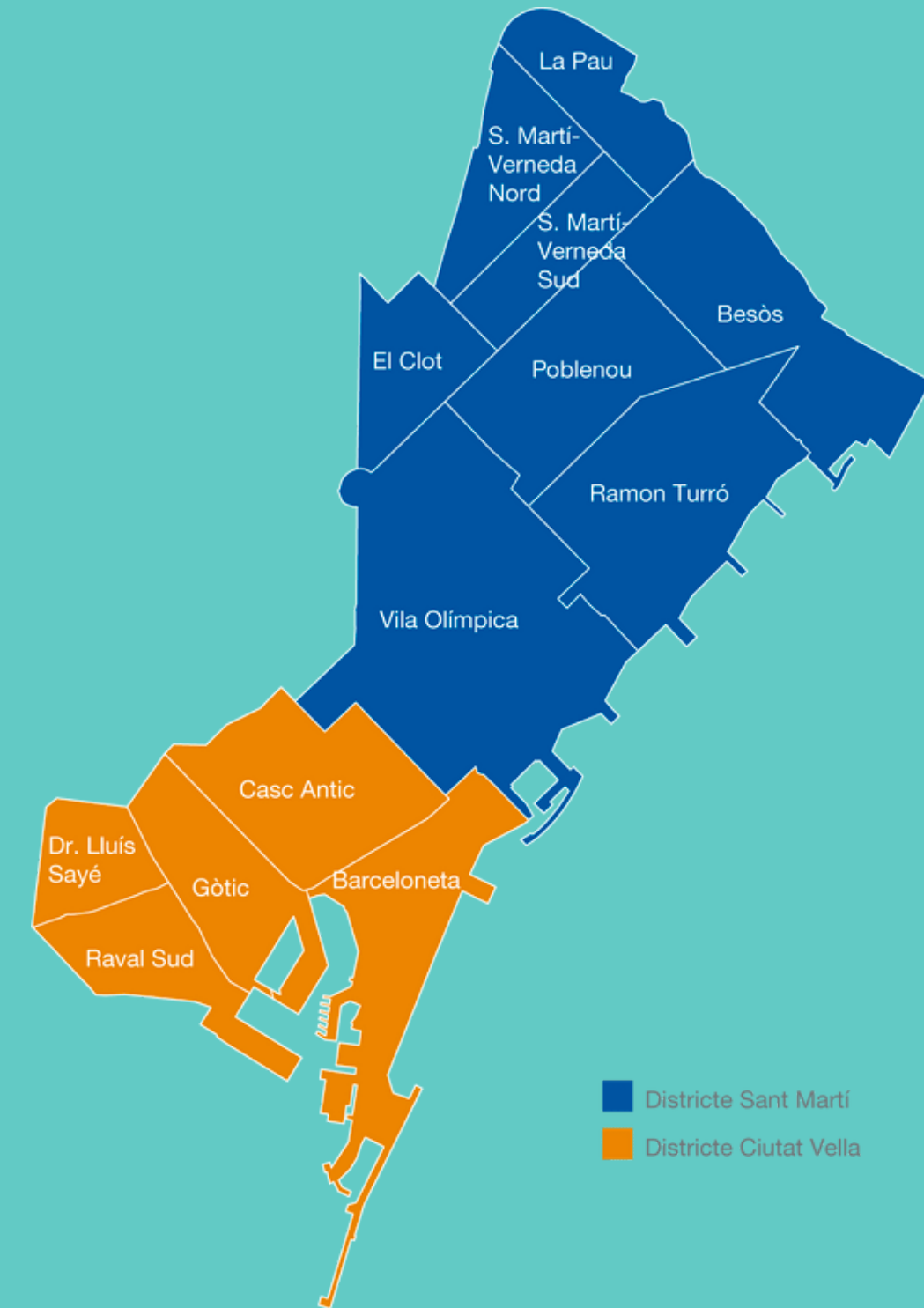


Els Consells de Salut de Ciutat Vella i Sant Martí

Els Consells de Salut dels districtes són òrgans transversals de participació ciutadana a través de les associacions i entitats veïnals, en els que de forma integral s'aborden temes relacionats amb les polítiques de salut, la salut pública, la provisió dels serveis de salut a la comunitat, amb presència de totes les institucions i entitats sanitàries i socials del districte.

Els consells de Salut són l'espai natural de participació ciutadana, on caldria programar anualment una sessió dedicada al rendiment de comptes dels resultats dels hospitals i altres equipaments sanitaris dels barris, i on explicar i debatre amb el veïnat els objectius anuals.

El Parc de Salut MAR participa d'aquest òrgan i assisteix a les reunions un mínim de quatre vegades l'any, dues pel districte de Sant Martí i dues pel de Ciutat Vella.





Gràcies!

maribelperez@psmar.cat